



جمعية العمل التطوعي
بمحافظة العلا
Association of
volunteer in alula

الملف التعريفي

لجمعية العمل التطوعي بمحافظة العلا



جمعية العمل التطوعي
بمحافظة العلا
Association of
volunteer in alula

المقدمة

تسمو جمعية العمل التطوعي بمحافظة العلا وتفخر بكوادرها التطوعية من مختلف التخصصات والاعمار والفئات الذين حملوا على عاتقهم حس المسؤولية والمواطنة الصالحة باذلين جهودهم التطوعية بكل سخاء لوطن العطاء ومجتمعهم الكريم .

لذا فقد شرعنا أبواب بيتنا الأول بموجب ترخيص وزارة الموارد البشرية والتنمية الاجتماعية رقم ١٠٣٥ بتاريخ ٢ صفر ١٤٣٩ هـ والذي نستظل نحن المتطوعين والمتطوعات تحت سقفه ومنصة افكارنا الأولى التي بنيت على أساسها مهارتنا وصقلت من خلالها هواياتنا وكانت ملاذاً لنا نهل منها روح الاخوة وحب المساعدة ، ومدرسة نظرز بها ما تعلمناه خلال مراحلنا الدراسية المشهودة.

قد لا نجد حصراً لكل التغذية الراجعة التي قدمت لنا ولكن ثمة برهان اكبر وهو الأثر السلوكي والمعرفي الذي نرتديه من الخارج والروح القوية الملهمة التي ترتدينا من الداخل ، والبرهان الأعظم هو رغبتنا في استدامة كل عمل وكل توجه تطوعي .. أيضا دعوتنا لكل فرد من أبناء وبنات وطننا الغالي للانضمام الى عائلتنا التي بدأت صغيره وها هي تكبر اليوم بكل مودة وتطور وتناغم لا محدود .

رئيس مجلس الإدارة
هيثم بن صالح الفريدي



جمعية العمل التطوعي
بمحافظة العلا
Association of
volunteer in alula

١. طبيعة المنظمة

نحن جمعية العمل التطوعي بمحافظة العلا ، منظمة أهلية غير ربحية تحت إشراف وزارة الموارد البشرية والتنمية الاجتماعية نعمل في مجال تقديم الدعم والمساندة من خلال نشر وتعزيز ثقافة العمل التطوعي .

٢. موجز السياق التاريخي للمنظمة

بدأت قصتنا عام ٢٠١٥ من خلال رغبتنا الأكيدة للمساهمة في استغلال طاقاتنا بما يعود بالنفع على مجتمعنا ووطننا حيث أسسنا فريق تطوعي بعدد محدود من الكوادر التطوعية من الشباب والفتيات لينمو خلال فترة وجيزة لينضم اليه ما يربو على ١٢٠ متطوع و متطوعة مقدمين ما يزيد على ١٠ الاف ساعة تطوعية خلال عامه الأول . ثم أصبح الحلم واقعا بتأسيس جمعية العمل التطوعي بالعلا عام ٢٠١٧ م لنقدم مايزيد على ٣٠ الف ساعة تطوعية شملت العديد من أبواب التطوع في المجال الاجتماعي والثقافي والخيري والرياضي والصحي والسلامة المرورية ليتجاوز عدد المتطوعين والمتطوعات ١٢٠٠ فرد ، لنصل بعد ذلك الى تأسيس وحدة العمل التطوعي بالجمعية وفق المعيار الوطني لإدامة .

٣. مهمتنا:

تتكون مهمتنا الأساسية من نشر و تعزيز ثقافة العمل التطوعي بين أوساط مجتمعنا المحلي بمحافظة العلا بالشراكة مع جهاته الحكومية والخيرية والقطاع الخاص للوصول الى تحقيق رؤية وطنية طموحه بمليون متطوع في المملكة العربية السعودية خلال العام ٢٠٣٠ وإشراك فعال ومستدام للمتطوعين وسد احتياج المجتمع من الفرص التطوعية.



جمعية العمل التطوعي
بمحافظة العلا
Association of
volunteer in alula

٤. أهدافنا:

٥. نشر وتعزيز ثقافة العمل التطوعي
٦. دعم المبادرات والمشاريع والبرامج التطوعية الخيرية.
٧. استقطاب المتطوعين في مختلف التخصصات والفئات والاعمار والعمل على تمكينهم وتطوير مهاراتهم وتدريبهم وربطهم بالفرص التطوعية الممكنة التي تسهم في خدمة المجتمع .
٨. توفير فرص تطوعية تلبى احتياج المجتمع والمتطوعين
٩. تحقيق الاستفادة في العمل التطوعي وفق رؤية ٢٠٣٠ من خلال تقديم خدمات الدعم والمساندة لفئة المتطوعين الافراد و المجموعات التطوعية و الجهات الحكومية والقطاع الثالث .

كما نهدف من إشراك المتطوعين ل :

١. مضاعفة القدرة على زيادة الإنتاج .
٢. تعزيز المواطنة الفاعلة وإشراك المجتمع في التنمية.
٣. المساهمة الفاعله في تحقيق رؤية المملكه ٢٠٣٠ .

● قيمنا:

مسؤولية ، إلتزام ، شفافية



جمعية العمل التطوعي
بمحافظة العلا
Association of
volunteer in alula

● وحدة التطوع: دورها وأثرها في إشراك المتطوعين:

تعمل وحدة التطوع بجمعية العمل التطوعي على تحقيق رؤية الجمعية وتنفيذ رسالتها بالمجتمع من خلال:



كما تهدف الجمعية من اشراك المتطوعين وتأسيس وحدة لإدارة التطوع بالجمعية ل:

- سد احتياج الجمعية والمجتمع من خلال التصميم الأمثل للفرص التطوعية
- الاشراك الأمثل للمتطوعين واستدامتهم لدى الجمعية
- مضاعفة القدرة على زيادة الإنتاج .
- تعزيز المواطنة الفاعلة وإشراك المجتمع في التنمية .
- المساهمة الفاعله في تحقيق رؤية المملكة ٢٠٣٠ .



جمعية العمل التطوعي
بمحافظة العلا
Association of
volunteer in alula

منطلقاتنا ورؤيتنا لإشراك المتطوعين :

نسعى لـ "أن نكون جمعية فاعلة في تحقيق إشراك مستدام للمتطوعين وأن يجد المتطوعون لدينا بيئة جاذبة وتطويراً مستمرّاً لمهاراتهم و تقديراً لجهودهم واسهاماً في نهضة مجتمعهم .

الانجازات والبرامج والمشاريع التي حققها المتطوعون وساهمت في تحقيق اهداف الجمعية:





جمعية العمل التطوعي
بمحافظة العلا
Association of
volunteer in alula

● التطوير والجودة

تعمل الجمعية على تطوير كوادرها وتحقيق الجودة في اعمالها وبرامجها من خلال إقامة الدورات والبرامج التدريبية لكافة الموظفين والمتطوعين والمدراء وكذلك العمل على تحقيق المعايير الوطنية في اعمال إدارات الجمعية

(المعيار الوطني إدامة)

برامج توعوية تمت في مقر الجمعية:

01

الاسعافات الاولية
المسعف محمد الشريف و ناصر العامري

02

إدارة الفعاليات
م.محمد الجود

03

التخطيط الشخصي
سالم بن موسى

04

الانكيت وفن التعامل
د.سهام عبدالنبي

05

مبادئ و مهارات العمل التطوعي
د.هيثم صالح الفريدي

جمعية العمل التطوعي
بمحافظة العلا
Association of
volunteer in alula



جمعية العمل التطوعي
بمحافظة العلا
Association of
volunteer in alula

● أثر الجمعية في المجتمع بعامة، وأثر قسم التطوع بخاصة (المشروعات والثمرات)

انعكس أثر الجمعية ووحدة التطوع على مجتمعنا المحلي من خلال زيادة الوعي بأهمية العمل التطوعي في تحقيق التنمية الوطنية الشاملة وتحقيق الشراكة الفاعله ما بين القطاعات الحكومية والخيرية والقطاع الخاص .

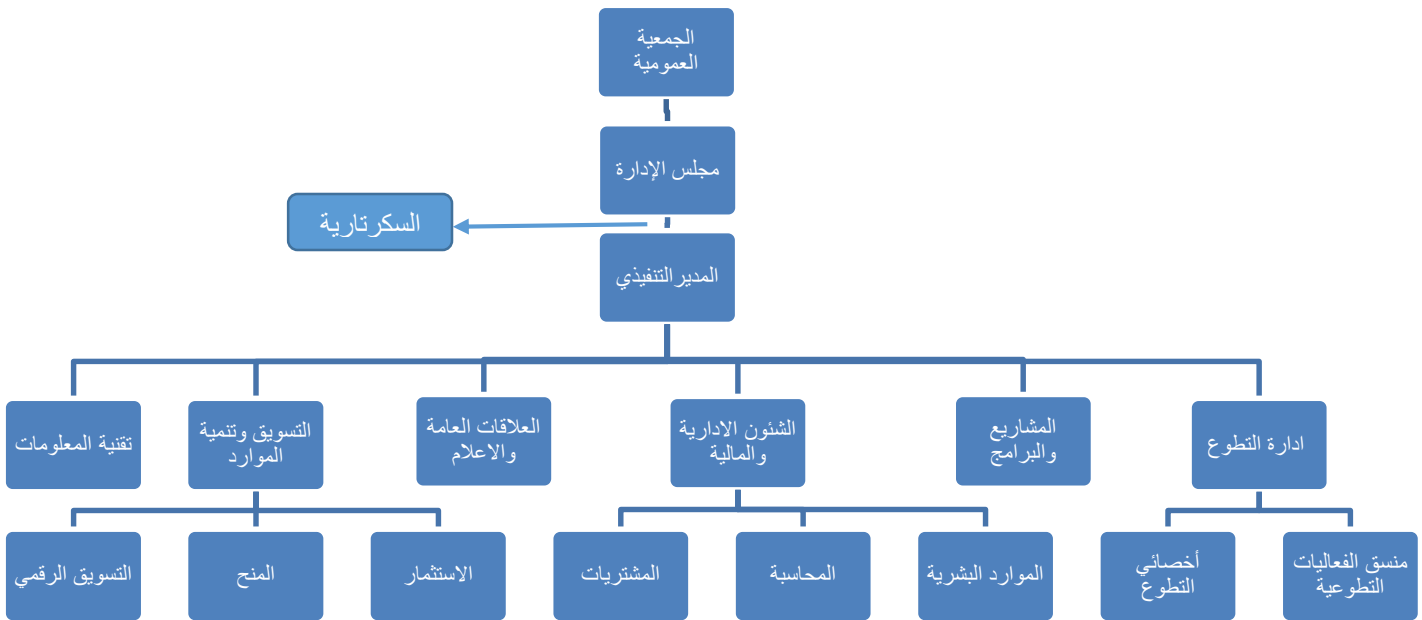
كما اثمرت جهود وحدة التطوع بالجمعية على تطوير وتعزيز مهارات وقدرات المتطوعين وتجويد أدائهم ومبادراتهم.

حيث تكمن أهمية وجود الجمعية من خلال دراسة احتياج المجتمع للفرص التطوعية واشراك المتطوعين وتمكينهم واستدامة وتعزيز ثقافة العمل التطوعي بين أوساط المجتمع ، حيث اثمرت جهود الجمعية في تحقيق ما يزيد على ٣٠ الف ساعة تطوعية في مختلف المجالات التطوعية بالمحافظة .



جمعية العمل التطوعي
بمحافظة العلا
Association of
volunteer in alula

● الهيكل التنظيمي والإداري :





جمعية العمل التطوعي
بمحافظة العلا
Association of
volunteer in alula

أعضاء مجلس الإدارة:

- الأستاذ / هيثم بن صالح الفريدي - رئيس المجلس
- الأستاذ / عبدالكريم بن سعدون العنزي - نائب الرئيس
- الأستاذ / حسين بن عبدالله شكر - المشرف المالي
- الأستاذ / طارق بن سليمان المورعي - عضو المجلس
- الأستاذ / أحمد بن إبراهيم فاضل - عضو المجلس
- الأستاذ / حمزة محمد أبو زينة - سكرتير المجلس

الإدارة التنفيذية:

- الأستاذة/ أثير محمد البلوي - المدير التنفيذي
- الأستاذة/ زاهية عبدالوهاب الحربي - مدير إدارة التطوع
- الأستاذ/ عمار بن علي الغيثي - مدير المشاريع والبرامج
- الأستاذ / حسين بن عبدالله شكر - مدير الشؤون الإدارية والمالية
- الأستاذة / ريم عبدالله العنزي - مدير العلاقات العامة والاعلام
- الأستاذة/ ريم عبدالله الجني - مدير التسويق وتنمية الموارد
- الأستاذ/ محمد صالح حويان - مدير تقنية المعلومات



جمعية العمل التطوعي
بمحافظة العلا
Association of
volunteer in alula

- التواصل مع الجمعية وإدارة التطوع:
- [الموقع الالكتروني للجمعية:](#)
- البريد الالكتروني: ulavw.org@gmail.com
- تويتر، انستغرام ، سناب شات: ula_avw@
- الهاتف الجوال:

الجمعية: ٠٥٥٦.١٨٩٩٠.

مديرة التطوع: ٠٥٩٥٩٨٢٢٢٤.

- انضم إلينا :

من خلال موقعنا الالكتروني

<http://ulavw.org/>

أو زيارتنا على العنوان التالي:

- [مقر جمعية العمل التطوعي بالعلا.](#)